

# WORKIS 7.0

LED- Arbeitsplatzleuchte oder Maschinenleuchte IP67 / IK10

LED workspace or machine light IP67 / IK10

Außengehäuse aus extrudiertem Aluminium für höchste Korrosionsbeständigkeit.

PC-Glas schlagzäh und thermisch stabilisiert. Silikon Dichtungen.

Geringbestromte LED's um ein gleichmäßiges Licht zu erhalten. Lichtpunkte nahezu nicht sichtbar. Arbeitsbereich von -25 °C bis +50 °C.

Stromversorgungsmöglichkeiten:  
Elektronischer LED Treiber für 24V Gleichspannung oder als Version für 210-240V Wechselspannung mit externem Treiber lieferbar.  
M10-Anschluss in Leuchte integriert

Direkt strahlend mit verbauter ganzflächiger Linse.

Einsatz in härtesten Umgebungen möglich.

*Extrusion aluminum body, high resistance corrosion.*

*Tempered thermal anti-shock PC glas. Silicon gasket.*

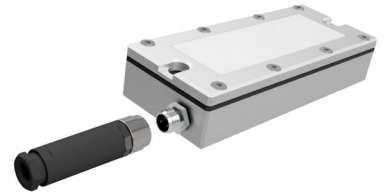
*Low power LED's for an uniform light distribution. Nearly no visible LED's. Working range from -25 °C to +50 °C.*

*Power supply:  
Connection to 24 V DC or 210 V AC – 240 V AC with external LED driver.*

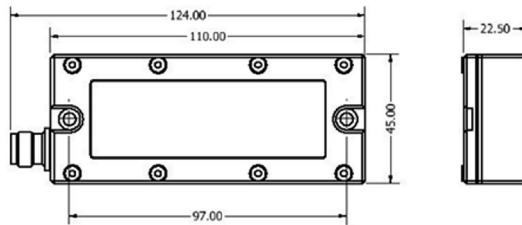
*M10 connector integrated in luminaire.*

*Direct illumination with extruded integral lens.*

*Working in hardest enviroment.*



## WORKIS 7.0



120 ° Abstrahlwinkel  
incl. M8 Anschlussstecker  
incl. M8 plug

Codierung:  
1 = + 24 V DC  
3 = - 24 V DC

Nutzlichtstrom* Luminous Flux	Nennleistung** Nominal Power	Arbeitsumgebung*** Working Environment	CCT	Lebensdauer (L70B20) Rated Lifetime (L70B20)	Artikel-Nr. Item No.	Nennlänge Nominal Length	Stromanschluss Power Connection	Gehäusefarbe Housing Color
980 lm	7 W	-20 °C - +50 °C	6000K	≥ 50000 h	<b>S-APL24V7W</b>	124 mm	22 V DC – 26 V DC	Silber silver

Zubehör

Magnethalter mit Edelstahlschrauben

**S-HM12**

LED Treiber 24V mit EU Stecker

**S-Driver-24V-1A-EU**



IK10

IP67

22-26 V DC

Made in Germany

Silber / silver

RG0

CRI ≥ 80

\* Lichtstrom ermittelt bei 25 °C. Daher kann die genaue Lichtmenge abweichen / Luminous flux determined at 25 °C. Because of that, current flux can vary.

\*\* Gesamte Leistung inkl. Treiber angegeben. / Total power consumption including the driver

\*\*\* Minimale und Umgebungstemperatur sowie, falls für Leuchte relevant, Angabe der relativen Luftfeuchtigkeit. / Minimum and maximum ambient operating temperature and relative humidity, if relevant for luminaire.